

NOUS REJOINDRE

Le principe de recrutement du Syndicat repose principalement sur la cooptation qui encourage les membres à proposer des candidats répondant aux critères de sélection et aux valeurs du SYNFIE. Le Syndicat regroupe exclusivement des professionnels en activité, ce qui exclut, par conséquent, les étudiants, les chercheurs d'emploi et les retraités.

Naturellement, les candidats ont aussi la possibilité de contacter directement le Syndicat pour toute question et afin de soumettre leur dossier de candidature.



Email

contact@synfie.fr

Formulaire d'inscription en ligne

<http://synfie.fr/index.php/rejoindre/demande-d-adhesion>

Adresse postale

SYNFIE

Syndicat Français de l'Intelligence Économique

100 Avenue des Champs-Élysées 75008 PARIS

LES METIERS DE L'IE

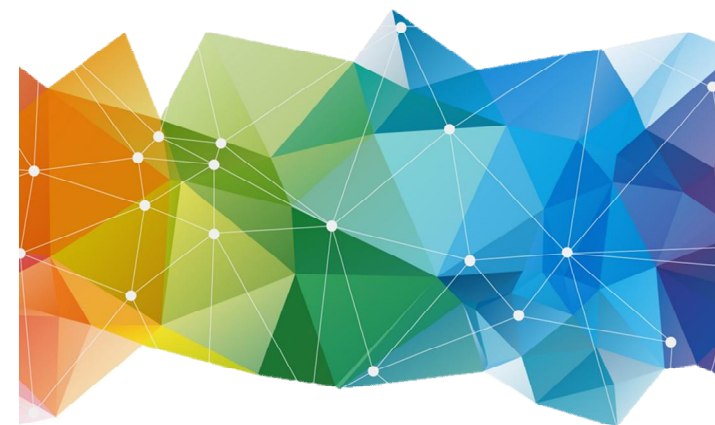
Les trois piliers de l'IE : **VEILLE – SÉCURITÉ – INFLUENCE** peuvent être considérés, au sein d'une d'entreprise, comme de véritables processus transverses à l'ensemble des disciplines. Ainsi, une multitude de métiers différents s'inscrivent de près ou de loin dans la sphère de l'intelligence économique.

T.I.C	<ul style="list-style-type: none"> Veille technologique GRPs & Informatique décisionnelle Big data & analytics Data science / data mining Search, Veille & Curation ECM, KM Plateformes de contenus Réseaux sociaux Social Engineering SEO Open source 	<ul style="list-style-type: none"> Sécurité Informatique Cyber sécurité Cryptographie
Communication	<ul style="list-style-type: none"> Veille géopolitique Veille sociale e-Reputation Identification de signaux faibles Planning stratégique Communication n d'influence Community management Journalisme Psychops & Shaping Gestion de crise Bad buzz management Contre-intelligence 	
Juridique	<ul style="list-style-type: none"> Veille Réglementaire Company profile Know Your Customer Due Diligence Normes Réglementation Discovery Lutte contre la concurrence déloyale 	<ul style="list-style-type: none"> PI, marques & brevets Lutte contre la fraude Investigation Background checks
Commercial & Marketing	<ul style="list-style-type: none"> Market Intelligence Survey CPM & Customer Intelligence Stratégie commerciale Surveillance des business models (ubersation) Business Development Marketing Multicanal Marketing viral Marketing de combat Content Mgt Appui sur appel d'offre Entretiens concurrentielle 	
Lobbying	<ul style="list-style-type: none"> Cartographie des acteurs et des circuits de décision Renseignement sur organisation & individus Identification des Spin Doctors Affaires publiques Relations institutionnelles et gouvernementales Mécénat Négociations Diplomatie d'affaires Règles d'éthique individuelle et collective Encadrement juridique 	
Audit & Conseil	<ul style="list-style-type: none"> Veilles & études sectorielles Panorama du marché Benchmark de Cellule interne reenseignement Scoring / Ranking Études de marché Prospective Consulting stratégique & opérationnel Certification Conseil en gestion des risques Conseil en sûreté 	
Finance	<ul style="list-style-type: none"> Veille financière & dashboards / indicateurs Analyse de solvabilité des clients Standards & normes financières Fusions & acquisitions Investissement socialement responsable Gouvernance & Compliance Anti-blanchiment Trade compliance 	
Stratégie	<ul style="list-style-type: none"> Veille géoéconomique Veille stratégique & concurrentielle Veille pays Évaluation des vulnérabilités et des risques Analyse des défaites commerciales Stratégie de conquête territoriale R&D - Retex Innovation culturelle Soft power Stratégie digitale Sûreté générale & sensibilisation Business War Rooms / W. Games Plan de continuité 	
<p>VEILLES, RENSEIGNEMENT ÉCONOMIQUE & ANTICIPATION</p> <p>(collecte - traitement - analyse)</p>	<p>CONQUÊTE COMMERCIALE, ACTION PROACTIVE & INFLUENCE</p>	<p>MAÎTRISE DES RISQUES, SÉCURITÉ ÉCONOMIQUE & PROTECTION</p>

© SYNFIE 2015



SYNDICAT FRANÇAIS DE L'INTELLIGENCE ÉCONOMIQUE



« Faire de l'intelligence économique un levier de croissance pour les entreprises et les territoires »

MISSION

Le Syndicat Français de l'Intelligence Economique - SYNFIGE - a été fondé le 14 décembre 2010 pour rassembler et représenter les professionnels de l'intelligence économique exerçant en France. Le SYNFIGE est ouvert à tous ceux qui exercent l'intelligence économique comme activité principale.

Le Syndicat apporte au public une garantie que l'adhérent est reconnu comme professionnel par ses pairs, qu'il n'a pas été condamné par la justice et qu'il s'engage à respecter la charte d'éthique de la profession.

Le SYNFIGE a notamment pour objet de :

- **Regrouper les membres par type d'activité au sein des différents « Collèges » ;**
- **Représenter et défendre les intérêts professionnels** de ses adhérents ;
- **Concourir au développement et à la promotion de l'intelligence économique** : éthique de la profession démontrée, cadre législatif adapté, politique de sensibilisation efficace, enseignement & recherche connus et reconnus, développement des bonnes pratiques dans les organisations, consulting externe facilité... ;
- **Définir et faire connaître le point de vue des praticiens de l'intelligence économique ;**
- **Créer et entretenir par des relations de bonne confraternité une entente et une cohésion professionnelle entre tous les membres ;**
- **Ouvrir au développement de la profession et en assurer la défense** auprès des Pouvoirs Publics et des Administrations compétentes, au niveau national, européen et international.



RÉALISATIONS

Le SYNFIGE assure en permanence une représentation des professionnels de l'IE à l'occasion d'événements et lors de réunions de travail touchant au développement économique et à la compétitivité des entreprises françaises. Il organise des conférences-débats pour ses membres et propose les supports classiques de communication d'une association : newsletter, annuaire, liste de diffusion, groupe de discussion électronique...

Prise de position de « la filière IE »

- Proposition de loi sur le secret des affaires
- Bpifrance , dossier Altia et Cabinet Kroll
- Elaboration d'un panorama national des formations supérieures en IE
- Proposition d'amendements dans le cadre de la loi LOPPSI pour renforcer la sécurité intérieure

Représentation des Professionnels de l'IE

- 20^{ème} Journée nationale d'IE, 2014
- 2^{ème} Forum Européen IES 2014, à Troyes
- 10^{ème} Gala de l'EGE 2015
- Développement des relations avec la DZIE
- Salon Cogito Expo 2014, à Strasbourg
- Participation au « Guide du Routard de l'IE » 2014

Animation

- Conférences-débats du SYNFIGE
 - ⇒ « La loi sur le secret des affaires » avec Claude REVEL et Jean-Jacques URVOAS
 - ⇒ « Secret des affaires : les raisons d'un échec et perspectives » avec Alain JUILLET, Constance LE GRIP et Yves THRÉARD
- Newsletter trimestrielle, Annuaire des Adhérents...

ORGANISATION

Le SYNFIGE a vocation à représenter les professionnels de l'IE dans leur diversité. Le Conseil d'Administration du SYNFIGE est composé de 12 membres au plus, tous professionnels spécialisés dans l'intelligence économique. Ils sont issus des différents « Collèges du SYNFIGE » :

- **Le « Collège A »** : Les prestataires, consultants et éditeurs logiciels en intelligence économique.
- **Le « Collège B »** : Les praticiens de l'IE au sein des entreprises et des institutions.
- **Le « Collège C »** : Les personnalités qualifiées en IE.
- **Le « Collège D »** : Les enseignants, chercheurs et formateurs en IE.
- **Le « Collège E »** : Les représentants à l'étranger.

RÉGIONS

Les antennes régionales agissent comme de véritables relais ou des points d'ancrage du Syndicat dans les régions de France. Elles sont constituées par le regroupement des membres du SYNFIGE dans leur région ce qui permet simultanément une animation locale des adhérents, une présence territoriale du Syndicat et un levier important de recrutement.

